



TRANSPORDIAMET

Jaanus Aun
OÜ Metsaoskused
jaanus.aun@gmail.com

Teie 11.08.2023

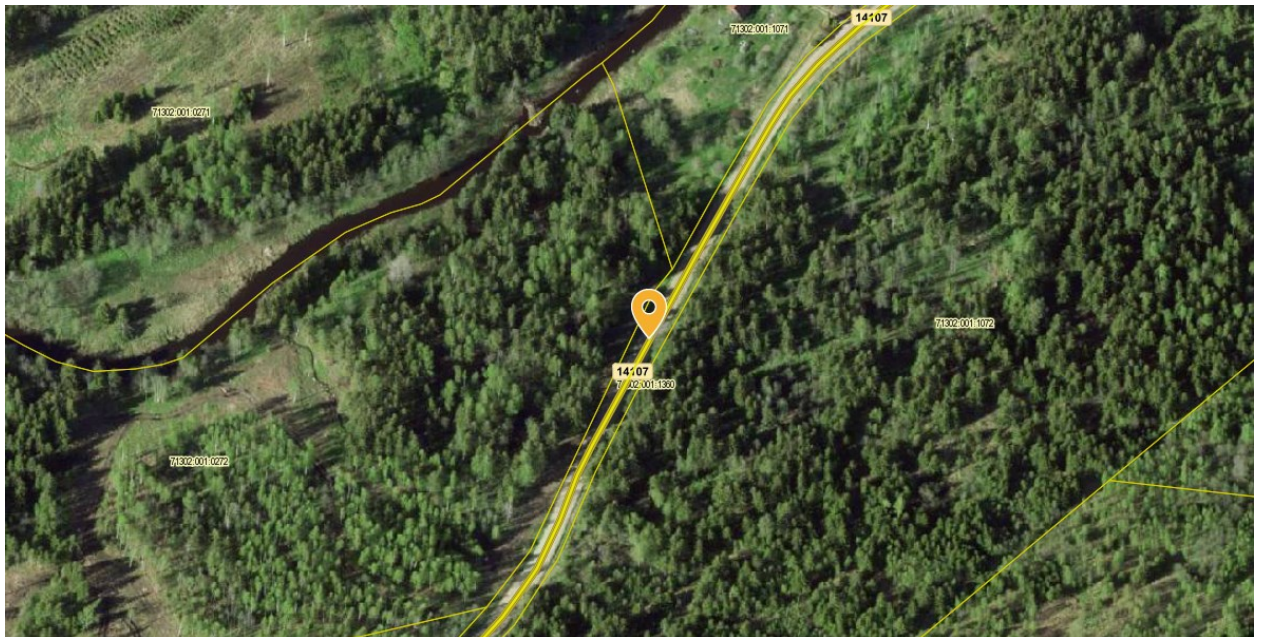
Meie 14.08.2023 nr 7.1-1/23/9945-3

Mustvee vallas Koseveski külas Kivastiku kinnistu mahasõidust

Olete taotlenud nõudeid mahasõidu ehitamiseks riigiteelt nr 14107 Vanassaare - Ruskavere (edaspidi riigitee 14107) Jõgeva maakonnas Mustvee vallas Koseveski külas Kivastiku (katastritunnusega 71302:001:0272) kinnistule. Juurdepääs riigiteelt 14107 on vajalik maatulundusmaa teenindamise eesmärgil.

Riigiteel nr 14107 on keskmine ööpäevane liiklussagedus 2022.a loendusandmete alusel kuni 58 sõidukit ööpäevas. Kivastiku kinnistu puhul näeme võimalust kaaluda mahasõidu rajamiseks nõusoleku andmist meie näidislahenduse alusel, mille eelduseks on geodeetilise alusplaani koostamine võimalike olemasolevate tehnovõrkude ja kitsenduste väljaselgitamiseks.

Sobiv mahasõidu asukoht riigiteel 14107 on km vahemikus 7,307



Võttes aluseks ehitusseadustiku (edaspidi EHS) § 99 lg 3 määrab Transpordiamet nõuded:

1. Teostada geodeetilised uuringud vastavalt majandus- ja taristuministri 14.04.2016 määrusele nr 34 „Topo-geodeetilisele uuringule ja teostusmõõdistusele esitatavad nõuded“. Lisaks määruses toodule arvestada alljärgnevaga:
 - 1.1. Riigitee mõõdistada vastavalt Maanteeameti peadirektori 13.05.2008.a kk nr 102

kinnitatud nõuetele „Täiendavad nõuded topo-geodeetilistele uurimistöodele teede projekteerimisel“

- 1.2. Mõõdistada minimaalselt 20 m raadiuses kavandatava ristumiskoha teljest.
- 1.3. Mõõdistada olemasolevad riigitee trübid ning hinnata trüptide seisukord (vaatlus, pildistamine). Hinnang koos vajaliku pildimaterjaliga lisada seletuskirja.
- 1.4. Mõõdistused peavad kajastama tehnovõrkude, kaitsevööndite, kaitsealade jm kitsenduste andmeid.
- 1.5. Digitaalsed joonised peavad olema teostatud L-EST 97 koordinaatsüsteemis.
- 1.6. Geodeetilise alusplaani koostamise järgselt väljastame ristumiskoha ehitamiseks näidislahenduse.

2. **Palume saata geodeetiline uuring** e-posti aadressile: maantee@transpordiamet.ee.

Lugupidamisega

(allkirjastatud digitaalselt)

Herkki Rõõm

peaspetsialist

planeerimise osakonna kooskõlastuste üksus

Herkki Rõõm

5219446, Herkki.Room@transpordiamet.ee